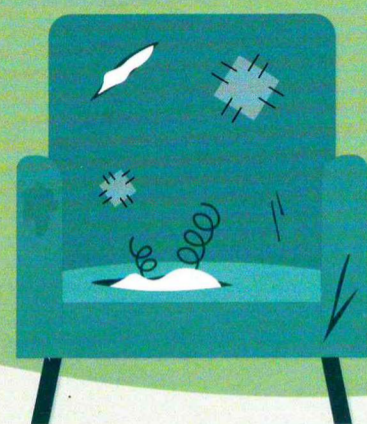


ÎNCEPE CURĂȚENIA DE PRIMAVARĂ! SOMA ÎMPREUNĂ CU ADIS BACĂU ORGANIZEAZĂ CAMPANIA DE COLECTARE A DEȘEURILOR VOLUMINOASE ȘI A DEȘEURILOR PERICULOASE DIN CELE 22 DE CĂMUNE LIMITROFE



ÎN DATA DE 5 APRILIE 2023, SOMA ÎMPREUNĂ CU ADIS BACĂU, ORGANIZEAZĂ O CAMPANIE DE COLECTARE A DEȘEURILOR VOLUMINOASE ȘI A DEȘEURILOR PERICULOASE PENTRU POPULAȚIA DIN CELE 22 CĂMUNE LIMITROFE. ASTFEL CETĂȚENII SE POT DEBARASA ÎN MOD RESPONSABIL DE DEȘEURILE VOLUMINOASE ȘI PERICULOASE.

PENTRU O BUNĂ DESFĂȘURARE A CAMPANIEI DE COLECTARE, AVEM RUGĂMINTEA DE A DEPOZITA DEȘEURILE LA PLATFORMELE DE COLECTARE EXISTENTE, PÂNĂ PE DATA DE 05.04.2023, LA ORA 07:00

PLATFORME DE COLECTARE EXISTENTE:

- STR. TREI CRUCI (BISERICA VALEA MARE)
- STR. PÂRĂULUI (DISPENSAR VALEA MARE)
- STR. PRINCIPALĂ (LÂNGĂ PRIMĂRIE)
- STR. CACOVA MARE (DEPOZIT S.C. FARES S.R.L)
- STR. STEJARILOR

WARNING WARNING WARNING WARNING WARNING WARNING

CELE 22 CĂMUNE ÎN CARE DESFĂȘURĂM CAMPANIA MAI SUS MENTIONATA SUNT:

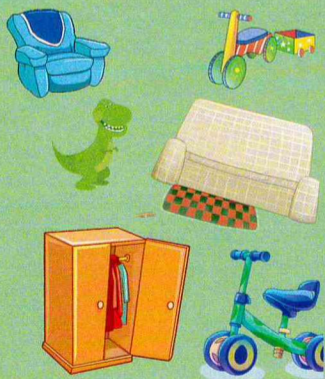
CE SUNT DEȘEURILE VOLUMINOASE?

Deșeurile voluminoase sunt deșeuri de mari dimensiuni care nu pot fi depuse în containerele normale și nu pot fi transportate cu mașinile obișnuite care colectează deșeurile reciclabile și reziduale



EXEMPLE DE DEȘEURI VOLUMINOASE

- mobilier de grădină: scaune, mese, figurine, cuști de animale;
- mobilier din locuințe: dulapuri, mese, scaune, canapele, paturi, saltele, fotolii, tablouri, lustre.;
- jucării de mari dimensiuni: tobogane, piscine hobby, biciclete, trotinete, tractorașe și mașinuțe de jucărie;
- elemente de stolerie (confectionate de tâmplar): tocure, uși, ferestre;
- obiecte de mari dimensiuni pentru recreere/jocă/întreținere corporală, cum ar fi: leagăne, cărucioare copii, balansoare, mese de masaj;
- obiecte textile: covoare, preșuri, carpete etc.



CE SUNT DEȘEURILE PERICULOASE?

Deșeurile periculoase sunt deșeuri de care trebuie să ne debarasăm într-un mod sigur pentru mediu, oameni și animale. Pe lângă caracteristicile periculoase pentru mediu, acestea pot fi și inflamabile. Deșeurile periculoase nu se pot colecta împreună cu deșeurile obișnuite întrucât pot provoca poluare gravă.



EXEMPLE DE DEȘEURI PERICULOASE

Cele mai comune deșeuri periculoase sunt: ambalajele care conțin reziduuri sau sunt contaminate cu deșeuri periculoase (pesticide, îngrășăminte chimice, lacuri, vopsele, cerneluri, rășini, cleiuri, adezivi, combustibili, lichid de frână și lubrefianți), doze de spray și recipiente sub presiune care încă au conținut, materiale de lustruire, toner de imprimante etc.



Berești - Bistrița Berești-Bistrița, Brad, Climești, Pădureni
Buhoci - Buhoci, Bijghir, Buhocel, Coteni, Dospinești
Cleja - Cleja, Somușca, Valea Mică
Faraoni - Faraoni
Filipești - Filipești, Boanța, Cârliști, Cornești, Cotu Grosului, Galbeni, Hârlești, Onișcani
Gârleni - Gârleni, Gârlenii de Sus, Lespezi, Surina
Gioseni - Gioseni
Hemeiuș - Hemeiuș, Fânânele, Lilieci
Horgești - Horgești, Bazga, Galeri, Mărăscu, Răcățiu-Răzeși, Răcățul de Jos, Recea, Sohodor
Itești - Itești, Ciumași, Dumbrava Făgetel, Borleanu
Letea - Veche Letea Veche, Holt, Radomirești, Ruși Ciutea, Siretu
Luizi - Călugăra Luizi Călugăra, Osebiți
Măgura - Măgura, Crihan, Dealu Mare, Sohodor
Mărgineni - Mărgineni, Barați, Trebeș, Pădureni, Valea Budului, Luncani, Poiana, Podiș
Nicolae Bălcescu - Valea Seacă, Nicolae Bălcescu, Buchila, Galbeni, Lărguța
Prăjești - Prăjești
Racova - Racova, Gura Văii, Hălmăcioaia, Ilieși
Răcăciuni - Răcăciuni, Ciucani, Cătuș Dumbrăveni, Fundu Răcăciuni, Gheorghe Doja, Gâșteni, Răstoaca
Sărata - Sărata, Bălțata
Săucești - Săucești, Bogdan Vodă, Schineni, Siretu, Șerbești
Tamași - Tamași, Chetriș, Furnicari
Traian - Traian, Bogdanesti, Herțioana de Jos, Herțioana Răzeși, Zăpodia